

particuliere tuin | Rotterdam



BERGPAAL 3x2 M
KLEUR 'MACKE-BLAUW'
INGANG LANGE ZIJDE

TERRAS: 5,50 x 4,00 M
BETONNEN TEGELS
0,40 x 0,60 M
HALFSTEENS VERBAND,
LENGTERICHTING

TAFEL OP TERRAS
0,80 x 3,00 M

POTTEN OP TERRAS:
- THUISJA'S
- KLEINE BOOMRISJES
- CITROENEN

PLATTE SCHAAAL
T.G.V. WATERPLANTEN

ITALIAANS BEELD
'VENUS' O.G.

PERGOLA
KLEUR 'MACKE-BLAUW'
AFSTAND STANDAARDEN
H.O.H. 1,50 M

TERRAS CA. 1,90 x 6,00 M
BETONNEN TEGELS

SIERKERS (BESTAAND)

- STRIJKEN
- PRUNUS LAUROCERASUS
 - HYDRANGEA
 - PAEDONIA
 - CORNUS
 - RHODODENDRON
 - AZALEA'S

SYRINGA (BESTAAND)

- BEPANTING IN STRIJKEN
- IRIS
 - HOSTA'S
 - GERANIUMS & AARDBEEN
 - LILJULA
 - HELLEBORUS / AQUILEGIA

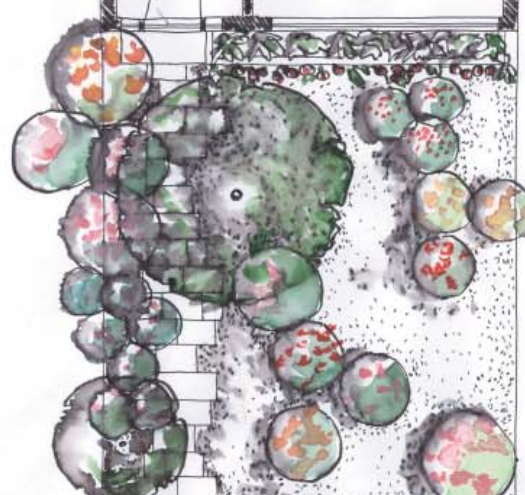
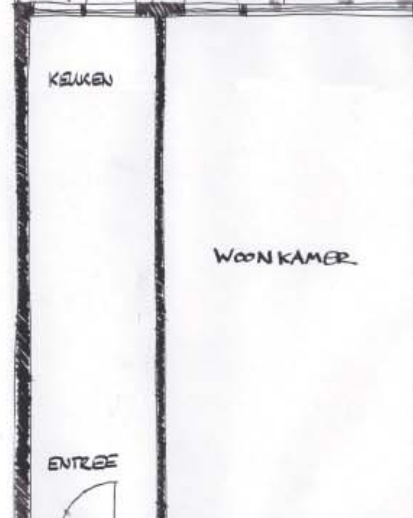
PRUNUS LAUROCERASUS
BESTAAND & BIJGEPLANT

PERGOLA:

DIVERSE KLIMPLANTEN

ONDER PERGOLA:

- VARENS
- ATHYRIUM FLUX-FEMINA



PLANTENBAK (BESTAAND):

- VARENS
- ADIANTUM
- VERMISTUM
- FENITUM

VOOR PLANTENBAK
(ACHTERGROND VOOR ROZEN):

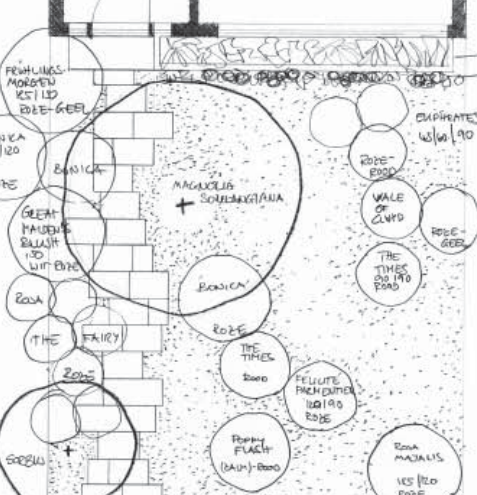
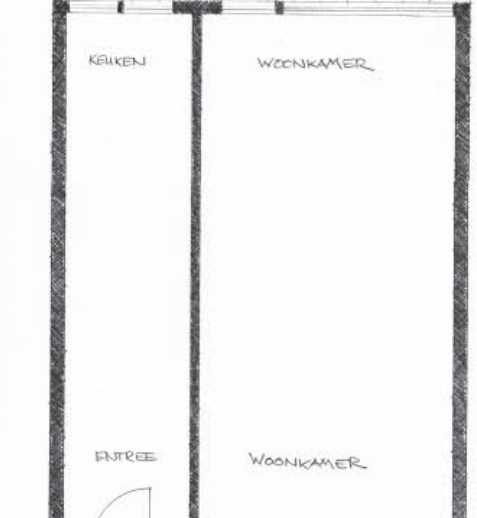
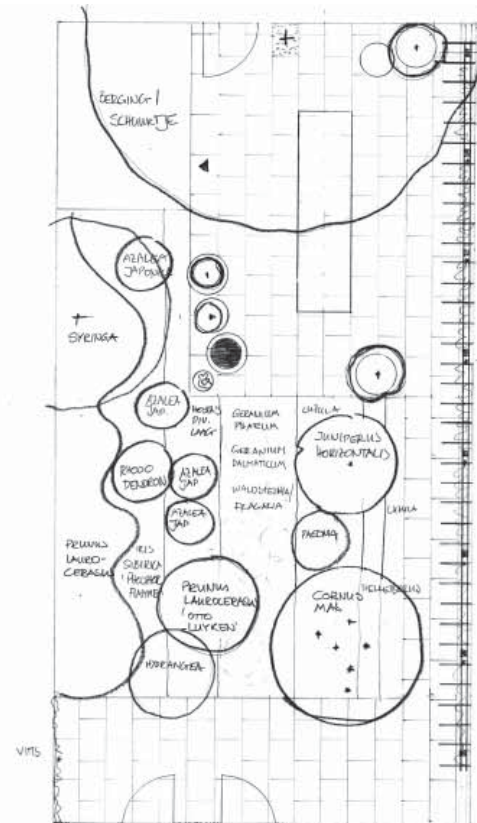
- LUPINEN
- LUPINUS X HYBRIDUS
- 'METIN SCHLOSS'

ROZEN
(VERSCHILLENDE SOORTEN)
(KUBREN):

- MAGNOLIA (BESTAAND)
- 'FRÜHLINGSMORGEN'
 - 'BONICA'
 - 'GREAT MAIDEN'S BUSH'
 - 'THE FAIRY'
 - 'EUPHRATES'
 - 'VALE OF CLWYD'
 - 'THE TIMES'
 - 'MAJALIS'

PAD:
BETONNEN TEGELS
VOORTUIN:
GRIND

SORBUS (BESTAAND)



- POTTEN:
- THUISJA'S
 - KLEINE BOOMRISJES
- VARENS ONDER PERGOLA:
- MATTECCIA
 - STELUTHOPTERIS
 - ATHYRIUM FLUX-FEMINA
- DIVERSE KLIMPLANTEN

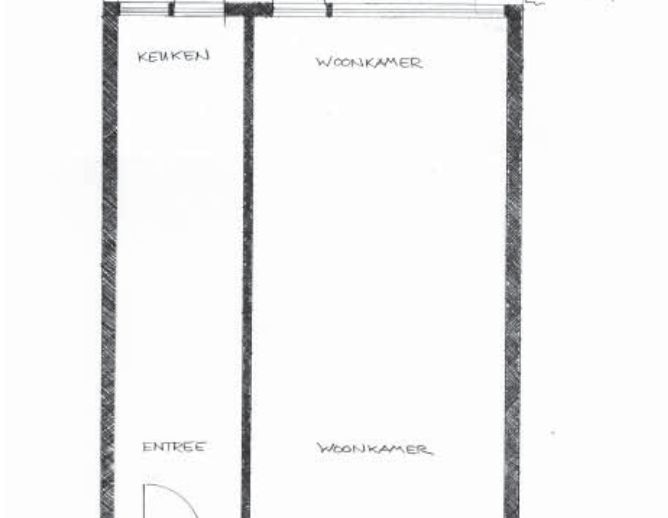
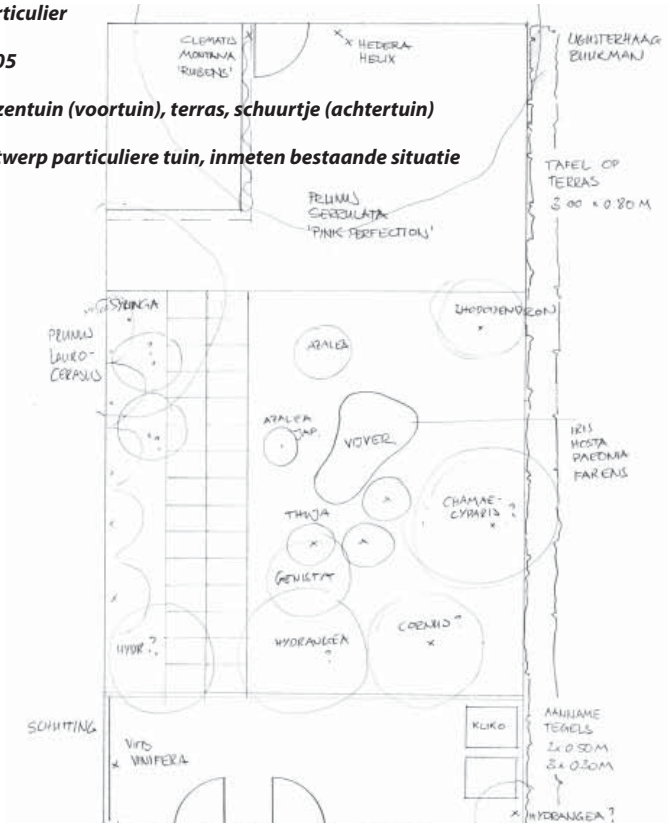
- VARENS
- ADIANTUM
 - VERMISTUM
 - PEDATUM
 - LUPINEN
 - LUPINUS X HYBRIDUS
 - 'METIN SCHLOSS'

opdrachtgever **particulier**

periode ontwerp **2005**

programma **Rozentuin (voortuin), terras, schuurtje (achtertuin)**

opdracht **ontwerp particuliere tuin, inmeten bestaande situatie**



BESTAANDE SITUATIE
27 MEI 2005 - ASTRID HÖLZER

1 2005 - ASTRID HÖLZER