

Noorderplassen-West | Almere

opdrachtgever **gemeente Almere, Eurowoning, Delta Lloyd**

periode ontwerp/realisatie **1998-1999 i.s.m. Kees Christiaanse architects & planners/2003-2010**

programma **2.700 woningen, 1,5 ha voorzieningen**

opdracht **Quadrat, inrichtingsplan buitenruimte, speelplekken**



Noorderplassen-West grenst aan Almere-Stad en wordt omringd door grote landschappelijke elementen: het Pampushout, het Markermeer, de Noorderplassen en het natuurgebied van de Lepelaarsplassen. Het ontwikkelingsplan speelt in op deze landschappelijke gegevens en voorziet in een woongebied met ca. 2.700 woningen en grootschalig oppervlaktewater als uitbreiding van de Noorderplassen.

Het hoofdthema van het ontwerp is de interactie tussen het woongebied en het omliggend landschap. Door een grote randlengte en raakvlak tussen beide ontstaat een groot palet aan condities voor een vanzelfsprekende differentiatie in landschaps- en bebouwingvormen.

De differentiatie in buitenruimte- en bebouwingvormen is gekoppeld aan drie deelgebieden:

- de Golden Mile: een centrale middenzone die wordt omsloten door het 'circuit' dat als een binnenring door het gebied loopt; rond een groen semi-openbaar binnengebied liggen vrijstaande gebouwen en het voorzieningsgebied.

- de Aura: de krans rondom de Golden Mile met een archipel van bebouwing, zich uitstrekkend tot diep in de omgeving; de sterke verwevenheid met het omliggende landschap uit zich in een samenspel van lanen, bebouwing en landschapseenheden in de vorm van riet, bos en water.

- het Eiland: een eilandstadje, gelegen in de Noorderplassen; één groot blok rondom een collectief binnengebied met water; het blok wordt omlijst met een rondweg langs zandoevers en ecologische oevers.

Daar waar de Hoge Wetering in de Noorderplassen uitmondt is een baai gemaakt. Hier grenst het circuit van de Golden Mile direct aan de Noorderplassen en is een weids uitzicht op het natuurgebied en het Eiland. Verspreid in het bos en het water bevindt zich een aantal woonclusters met semi-openbare tuinen.

Noorderplassen-West | Almere

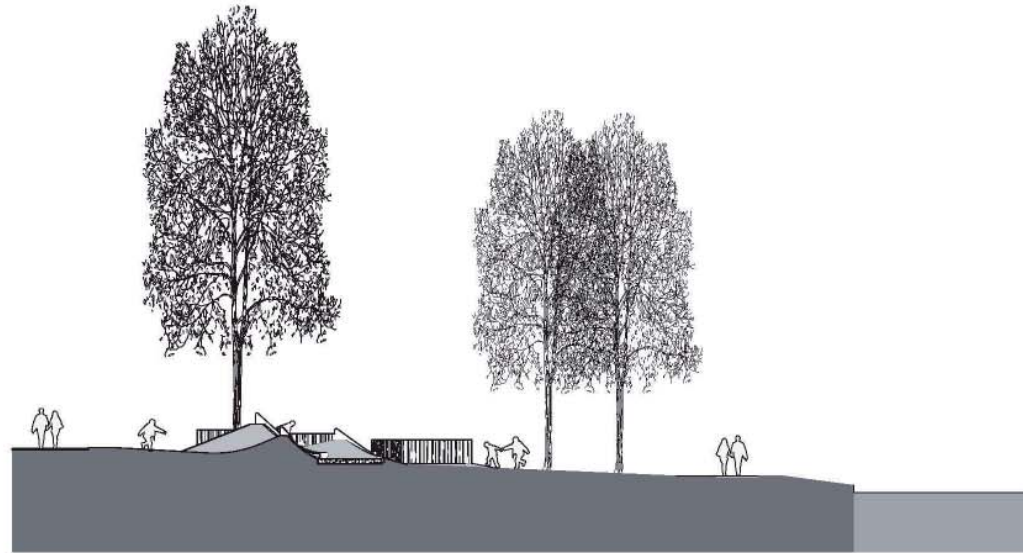
opdrachtgever **gemeente Almere**

periode ontwerp **2006-2007**

programma **speelplekkn**

opdracht **Quadrat, inrichtingsplan buitenruimte, speelplekken**

Speelplek I-2 (6-12 jr)



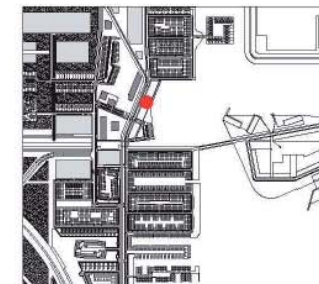
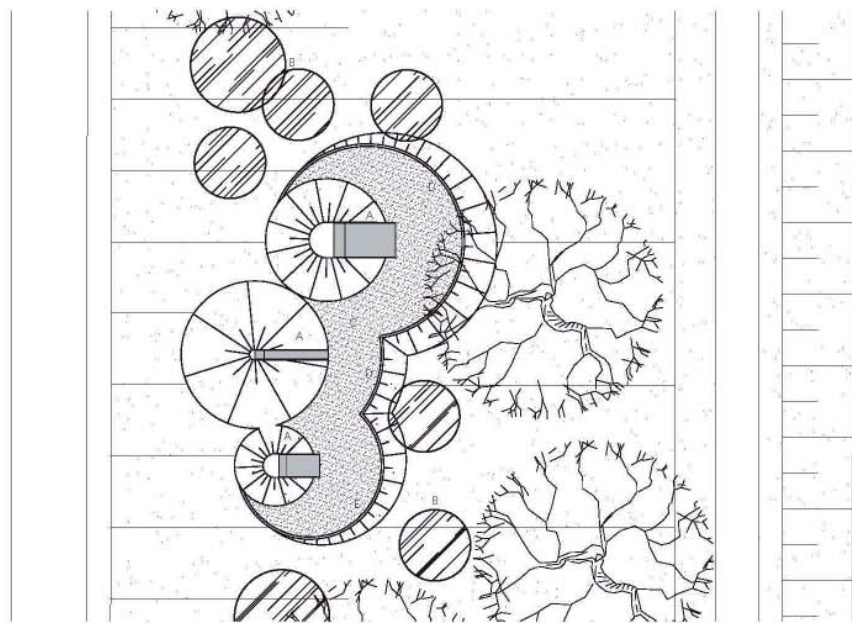
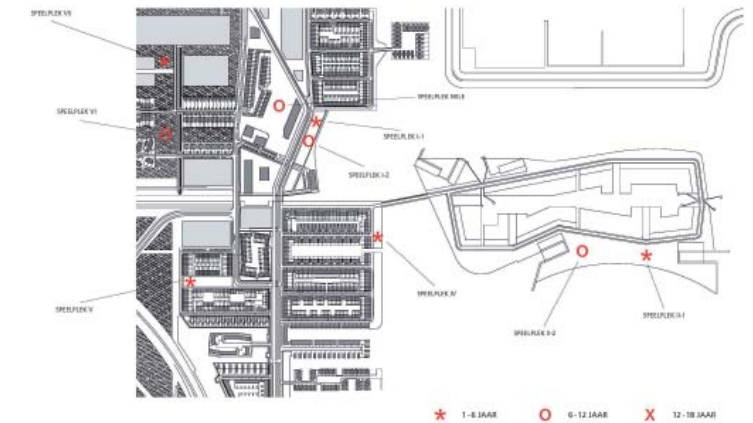
A. speeltoestel, RVS glijbaan
 3.6302: 1,5 x 0,45 meter
 3.6420: 1,5 x 1,5 meter
 3.6330: 1 x 1 meter
 leverancier: Spereco of gelijkwaardig

B. liguster blokhaag (Ligustrum ovalifolium)
 3x verplant
 gewenste maat 150 - 175
 gewenste hoogte 1,25 meter
 breedte 1 meter, 9 st/m
 leverancier: Lorenz von Ehren of gelijkwaardig

C. valondergrond van franse boomschors
 fractie: 20 - 50 mm, pakketdikte 20 cm
 leverancier: A.P. van Doorn bv of gelijkwaardig

D. gazonband
 0,10 x 0,20 x 1 meter (b x h x l)
 bochtstraal 3 meter inwendig, hol en dol
 kleur: oud grijs
 leverancier: Struijk Verwo of gelijkwaardig

E. gazonband (kwartrond)
 0,10 x 0,20 x 1 meter (b x h x l)
 bochtstraal 4 meter inwendig, hol en dol
 kleur: oud grijs
 leverancier: Struijk Verwo of gelijkwaardig



Speelplekken Almere Noorderplassen-west

